



Sintomas iniciais e cuidados essenciais

DETECTANDO A GRIPE



Você trata seu mundo.
Weleda. Grow together.

*Medicamentos antroposóficos fabricados a partir de ingredientes ativos de origem 100% natural para tratamento auxiliar das condições indicadas em bula. As indicações terapêuticas desses medicamentos foram definidas conforme dados publicados na literatura homeopática, antroposófica ou anti-homotóxica.



QUE BOM TER VOCÊ POR AQUI!

Bem-vindo(a) ao miniebook
Detectando a Gripe!

Neste material você encontrará informações valiosas e dicas sobre como reconhecer os sintomas iniciais da gripe, bem como orientações sobre como lidar com eles de forma natural e eficaz.

Vamos descobrir como a abordagem da Weleda, baseada na medicina antroposófica, pode ajudar a fortalecer o sistema imunológico e a aliviar os desconfortos causados pela gripe, auxiliando o corpo a se recuperar com mais rapidez.

Então fique conosco e aproveite todo o conteúdo deste guia.



Dr. Michael Yaari CRM-SP 115282:
Médico antroposófico, médico de família e comunidade, especialista em geriatria e gerontologia, especialista em cuidados paliativos e também terapeuta comunitário.

*Todas as informações que constam neste miniebook vieram de uma entrevista com o médico Dr. Michael Yaari em parceria com a Weleda e a agência de comunicação SOLO.

QUAIS SÃO E COMO IDENTIFICAR OS PRIMEIROS SINTOMAS DA GRIPE?

A gripe é uma das doenças mais comuns, principalmente durante o inverno, quando o tempo seco e longos períodos em ambientes fechados podem facilitar o contágio pelo vírus.

No caso das crianças, isso acontece com mais rapidez por elas estarem sempre muito próximas, seja nas brincadeiras ou nos abraços carinhosos.



Os sintomas mais comuns de gripes e resfriados são:

- Coriza
- Obstrução nasal
- Dor de garganta
- Febre
- Fadiga intensa



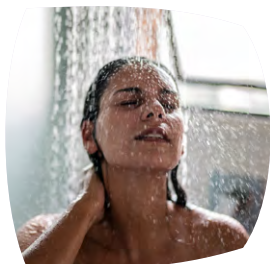
A dor de cabeça também pode acompanhar esses sintomas, assim como a perda de apetite, principalmente no caso das crianças.

É importante estarmos atentos a esses sinais iniciais da gripe, assim poderemos tratá-la de maneira mais eficaz e evitar que essa infecção se agrave posteriormente.

COMO TRATAR ESSES SINTOMAS DE FORMA NATURAL?

Indicado pelo especialista

Existem várias maneiras naturais de tratar os primeiros sintomas da gripe, aliviando o desconforto e auxiliando na recuperação do nosso organismo. **Confira:**



1 Tome banhos mornos

Eles auxiliam no controle da febre e aliviam as dores do corpo.



2 Faça inalação de vapor

Inale vapor de água quente com óleos essenciais de Eucalipto e Copaíba para aliviar a congestão nasal.



3 Utilize xaropes para aliviar as tosses

Em caso de tosse, uma opção eficaz são os xaropes naturais à base de agrião, mel e eucalipto.



4 Tome mel e limão pela manhã

Essa mistura, além de aquecer o corpo, fortalece o sistema imunológico pela concentração de vitamina C do limão.



5 Cuide da hidratação

A ingestão de água é essencial para a recuperação do corpo. A água de coco e os sucos de frutas também são excelentes opções!



6 Faça compressas de água morna e limão

Pegue cerca de 4 limões, faça alguns cortes em sua superfície e deixe-os descansar em uma bacia de água morna. Em seguida, aplique nos braços e pernas. Isso auxilia no controle de quadros febris.



7 Use medicamentos com fórmulas naturais

Os medicamentos naturais são extremamente benéficos para o nosso corpo por serem compostos de ativos puros e orgânicos, não causando reações adversas ou dependência. A linha de Cuidado Gripal da Weleda, por exemplo, auxilia nos primeiros sintomas e também no tratamento das inflamações da garganta. Tudo isso de maneira natural e eficaz!

Existem quadros em que o uso de antibióticos poderá ser indicado. Geralmente, esses quadros apresentam uma inflamação aguda, com placas de pus na garganta, acúmulo de secreção dentro dos pulmões, fraqueza excessiva e dificuldade de respirar.

Mas atenção! Nem toda inflamação requer o uso de antibióticos, sendo a maioria controlada com medicamentos menos agressivos. O uso indiscriminado desse tipo de remédio pode trazer sérios riscos para o nosso organismo. Sempre consulte um médico antes de fazer o uso de qualquer medicamento.





QUANDO PROCURAR UM MÉDICO?

Essa é uma dúvida muito frequente, principalmente para as mães e os pais com filhos doentes. Geralmente eles não compreendem em que momento aquele quadro gripal “simples” se agrava e passa a requerer a atenção de um especialista médico.

Existem alguns sinais claros, seja para as crianças ou para os adultos, que indicam a necessidade de ir a um especialista. **São eles:**

- ✓ **Cansaço ou falta de ar**
Expiração prolongada e movimentos intercostais muito evidentes demonstrando dificuldade para respirar

- ✓ **Febre alta e persistente**
Que não é controlada por antitérmicos

- ✓ **Vômitos**
Principalmente em crianças, é um fator preocupante

- ✓ **Prostração excessiva**
Incapacidade de se alimentar, hidratar ou ingerir os medicamentos



Ao notar os sintomas indicados acima, procure um médico ou o pronto-socorro mais próximo. É fundamental encontrar o tratamento adequado para restaurar a saúde do paciente.

E lembre-se: a prevenção sempre será o melhor remédio. Por isso, mantenha seu sistema imunológico forte, alimentando-se corretamente, praticando exercícios físicos regulares e tendo boas noites de sono. Assim, você evita doenças e aproveita melhor todos os momentos da vida!

CONHEÇA MAIS SOBRE A LINHA WELEDA CUIDADO GRIPAL

Com fórmulas exclusivas e ingredientes ativos de origem 100% natural, a Linha de Cuidado Gripal da Weleda foi desenvolvida especialmente para você e sua família! Não há relatos de dependência e podem ser utilizados em conjunto com outros medicamentos.



WELEDA

Seit 1921



Previgrip¹

Ideal para o fortalecimento e a prevenção de gripes e resfriados, auxiliando no alívio dos primeiros sintomas.

Infludo² e Infludoron³

Tratamento auxiliar e alívio dos primeiros sintomas de gripes e resfriados.



Erysidoron 1⁴

Tratamento auxiliar para quadros em que existe a persistência dos sintomas inflamatórios acompanhados de febre.

Pyrit-Zinnober⁵

Ajuda no tratamento de inflamações de garganta, quadros de laringite, traqueíte e amigdalite.



Rinidon⁶ - Alívio da coriza, coceira e obstrução nasal. Auxilia no tratamento da rinite aguda e crônica.
Sinudoron⁷ - Auxilia no tratamento da sinusite crônica e aguda e dos sintomas relacionados.

*Medicamentos antrospósóficos fabricados a partir de ingredientes ativos de origem 100% natural para tratamento auxiliar das condições indicadas em bula. As indicações terapêuticas desses medicamentos foram definidas conforme dados publicados na literatura homeopática, antrospósófica ou anti-homotóxica. 1. **PREVIGRIP** (Ferrum sidereum D10 + Phosphorus D5 + Prunus spinosa D1). USO ORAL - USO ADULTO E PEDIÁTRICO. MS 1.0061.0072. INDICAÇÕES: Indicado no tratamento auxiliar de infecções recorrentes, na prevenção de gripes, como estímulo ao sistema imunológico, na convalescença, esgotamento, fadiga crônica, déficit de concentração, como estímulo do metabolismo anabólico, sobretudo em doenças dos órgãos do sistema rítmico, por exemplo, asma brônquica e pneumonia. PREVIGRIP É UM MEDICAMENTO. SEU USO PODE TRAZER RISCOS. PROCURE O MÉDICO E O FARMACÊUTICO. LEIA A BULA. SE PERSISTIREM OS SINTOMAS, O MÉDICO DEVERÁ SER CONSULTADO. SAC 0800 055 32 66. 2. **INFLUDO** (Eucalyptus globulus D3 + Bryonia alba D3 + Aconitum napellus D3 + Eupatorium perfoliatum D3 + Phosphorus D6). USO ORAL - USO ADULTO E PEDIÁTRICO. MS 1.0061.0022. INDICAÇÕES: Indicado como auxiliar no tratamento de gripes e enfermidades respiratórias inflamatórias agudas, coriza aquosa com obstrução nasal, dor de cabeça congestiva com febre, prostração durante a gripe, laringite com rouquidão e dor, afonia, sangramento nasal e dengue. INFLUDO É UM MEDICAMENTO. SEU USO PODE TRAZER RISCOS. PROCURE O MÉDICO E O FARMACÊUTICO. LEIA A BULA. SE PERSISTIREM OS SINTOMAS, O MÉDICO DEVERÁ SER CONSULTADO. SAC 0800 055 32 66. 3. **INFLUDORON** (Ferrum phosphoricum D6 + Aconitum napellus D4 + Bryonia alba D2 + Eucalyptus globulus D2 + Eupatorium perfoliatum D2). USO ORAL - USO ADULTO E PEDIÁTRICO. MS 1.0061.0042. INDICAÇÕES: Indicado como auxiliar no tratamento de gripes e resfriados, de enfermidades respiratórias inflamatórias agudas, na predisposição a resfriar-se, na coriza aquosa com obstrução nasal, cefaleia congestiva com febre, prostração durante a gripe e dengue. INFLUDORON É UM MEDICAMENTO. SEU USO PODE TRAZER RISCOS. PROCURE O MÉDICO E O FARMACÊUTICO. LEIA A BULA. SE PERSISTIREM OS SINTOMAS, O MÉDICO DEVERÁ SER CONSULTADO. SAC 0800 055 32 66. 4. **ERYSIDORON 1** (Apis mellifica D3 + Atropa belladonna D3). USO ORAL - USO ADULTO E PEDIÁTRICO. MS 1.0061.0017. INDICAÇÕES: Indicado como auxiliar no tratamento das inflamações agudas, geralmente febris, como otite, laringite, irritação da traqueia, coriza com tosse, inflamação aguda da garganta, das amígdalas e erisipela. ERYSIDORON 1 É UM MEDICAMENTO. SEU USO PODE TRAZER RISCOS. PROCURE O MÉDICO E O FARMACÊUTICO. LEIA A BULA. SE PERSISTIREM OS SINTOMAS, O MÉDICO DEVERÁ SER CONSULTADO. SAC 0800 055 32 66. 5. **PYRIT-ZINNOBER** (Disulfeto Ferroso (Pyrites) D3 + Mercurius sulphuratus ruber (Zinnober) D6). USO ORAL - USO ADULTO E PEDIÁTRICO. MS 1.0061.0067. INDICAÇÕES: Indicado como auxiliar no tratamento dos casos de inflamação das vias respiratórias acompanhadas de secreção, como amigdalite, laringite e traqueite. PYRIT-ZINNOBER É UM MEDICAMENTO. SEU USO PODE TRAZER RISCOS. PROCURE O MÉDICO E O FARMACÊUTICO. LEIA A BULA. SE PERSISTIREM OS SINTOMAS, O MÉDICO DEVERÁ SER CONSULTADO. SAC 0800 055 32 66. 6. **RINIDON** (Hydrastis canadensis D4 + Quercus robur TM). USO ORAL - USO ADULTO E PEDIÁTRICO. MS 1.0061.0093. INDICAÇÕES: Indicado como auxiliar no tratamento da rinite, coriza e obstrução nasal. RINIDON É UM MEDICAMENTO. SEU USO PODE TRAZER RISCOS. PROCURE O MÉDICO E O FARMACÊUTICO. LEIA A BULA. SE PERSISTIREM OS SINTOMAS, O MÉDICO DEVERÁ SER CONSULTADO. SAC 0800 055 32 66. 7. **SINUDORON** (Argentum nitricum D20 + Atropa belladonna D3 + Berberis vulgaris D2, Hydrastis canadensis D4 + Silicea D20). USO ORAL - USO ADULTO E PEDIÁTRICO ACIMA DE 6 MESES. MS 1.0061.0055. INDICAÇÕES: Indicado no tratamento auxiliar da sinusite aguda ou crônica. SINUDORON É UM MEDICAMENTO. SEU USO PODE TRAZER RISCOS. PROCURE O MÉDICO E O FARMACÊUTICO. LEIA A BULA. SE PERSISTIREM OS SINTOMAS, O MÉDICO DEVERÁ SER CONSULTADO. SAC 0800 055 32 66. Junho/2023.

WELEDA
Seit 1921

DESPERTE E RESGATE
A SAÚDE DO CORPO EM
CADA FASE DA GRIPE

Siga nossas redes sociais



weleda.com.br

Você trata seu mundo.
Weleda. Grow together.